

NASAZOVACÍ PROFIL S NEPŘÍZNANOU OKAPNICÍ A ZDVOJENOU TKANINOU

RETEK

2024 | 11

Nasazovací profil s nepřiznanou okapnicí a zdvojenou tkaninou zajišťuje systémové propojení mezi základní vrstvou a základními profily z PVC a AL nebo slouží k ukončení vnějšího souvrství ETICS v místě plechového lemování.



Číslo položky	Název	Délka	Balení
1652279546	Nasazovací profil s nepřiz. okapnicí se zdvojenou tk. – na PVC a AL zakl. profil	2,5 m	25 ks

MATERIÁL

Plastový profil:

Profily jsou vyrobeny z kvalitního a houževnatého PVC z regenerátu, vysoce odolného vůči alkáliím a UV záření. Moderní PVC neobsahuje stabilizátory na bázi olova.

Tkanina:

Součástí profilů je zdvojená sklovláknitá armovací tkanina. Spojení sklovláknité tkaniny a PVC profilu je zajištěno lepením.

POUŽITÍ A VÝHODY

- propojení se základní vrstvou ETICS – nedochází ke vzniku trhlin
- výrazná nepřiznaná okapnice na profilu zajišťuje účinný odvod vody z povrchu ETICS v oblasti jeho založení nebo v místě napojení, např. na lemování klempířské konstrukce
- estetické začistění omítky v oblasti založení ETICS nebo u oplechování
- vytvoření ideální rovné hrany
- umožňuje dilatující spojení mezi základním PVC profilem nebo lemování klempířské konstrukce
- zamezuje vzlínání vlhkosti pod izolantem
- zvýšení funkčnosti a životnosti ETICS

NÁVOD K INSTALACI

Nasazovací profil s nepřiznanou okapnicí a zdvojenou tkaninou nasadíme na PVC nebo AL základní profil. K instalaci nasazovacího profilu na základní profil, resp. klempířskou konstrukci, se přistupuje po provedení tepelněizolační vrstvy v ploše. Zabudování nasazovacího profilu se do stěrkové hmoty provádí dvoukrokově. Nejprve se do stěrkové hmoty zabuduje spodní sklovláknitá tkanina. Při tom se uplatní zásady shodné s instalací výztužných a ukončovacích profilů. Vrchní sklovláknitá tkanina se zabudovává do stěrkové hmoty společně při provádění základní vrstvy v ploše fasády. Při realizaci základní vrstvy je nutné zajistit přesah 100 mm mezi sklovláknitou tkaninou v ploše a sklovláknitou tkaninou integrovanou na nasazovacím profilu. Upozornění: Nasazovací profil se vždy instaluje na základní profil nebo klempířskou konstrukci na vazbu. Za optimální přeložení mezi profily se považuje vzdálenost min. 100 mm.

NASAZOVACÍ PROFIL S NEPŘIZNANOU OKAPNICÍ A ZDVOJENOU TKANINOU

ZAKLÁDACÍ SESTAVA

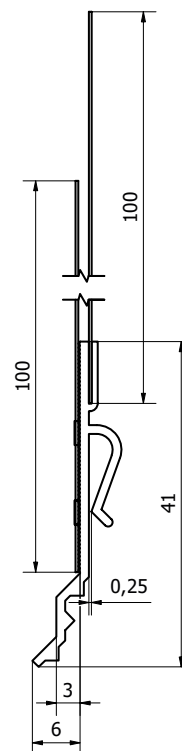
Pro správnou funkčnost je nasazovací profil s nepřiznanou okapnicí a zdvojenou tkaninou osazován na základací PVC profil (případně na základací AL profil), propojení se provádí spojkami základacích profilů, vyrovnání vymešovými podložkami a ukotvení zatluokacími hmoždinkami.

PODMÍNKY POUŽITÍ

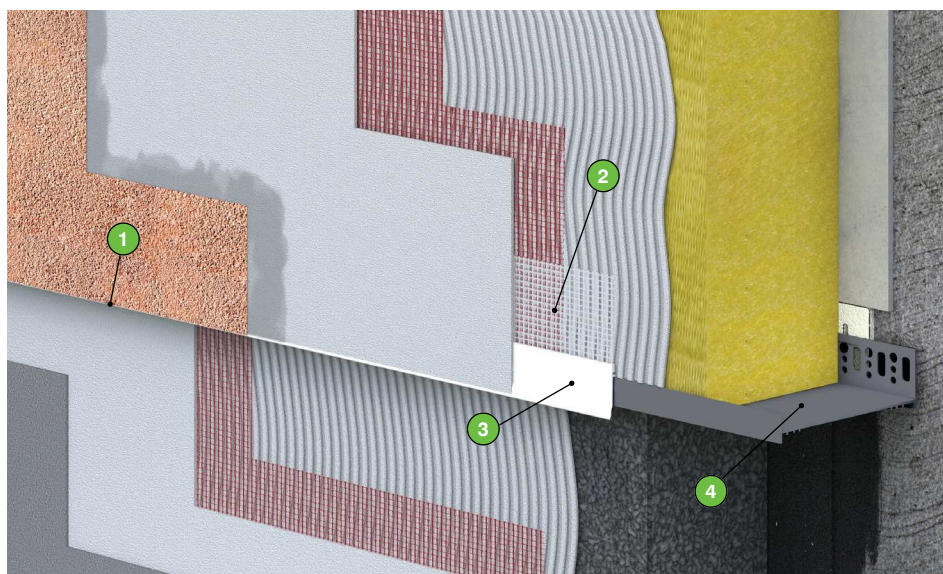
Montáž profilu se nesmí provádět při teplotě vzduchu a povrchové teplotě podkladu nižší než 5 °C a vyšší než 30 °C. Po celou dobu montáže až po dobu zrání finální povrchové úpravy je nutno lištu chránit před přímým působením slunečního záření a před přímými povětrnostními vlivy.

BALENÍ A SKLADOVÁNÍ

Baleno v papírové krabici. Skladování a přeprava na suchém zastřešeném místě při teplotách od 5 °C do 30 °C, vždy ve vodorovné poloze.



DETAIL NAPOJENÍ OKAPNICE NA ZAKLÁDACÍ PROFIL:



- 1 Estetické zčištění a vytvoření ideální rovné hrany, odtok vody v oblasti založení ETICS nebo oplechování
- 2 Propojení zdvojené armovací tkaniny – nedochází k praskání omítky a vlasovým trhlinám
- 3 Nasazovací profil s nepřiznanou okapnicí a zdvojenou tkaninou
- 4 Zakládací profil